

I j pukRed <kpk

mi l pkyd df"kl tcyij

कार्यालय उप संचालक कृषि,

कृषि विस्तार

भूमि संरक्षण

तकनीकी शाखा

स्थापना एवं लेखा

वि.व.वि.तकनीकी

वि.व.वि. गुण नियंत्रण

वि.व.वि. मापवा एवं प्रशिक्षण

वि.व.वि. तकनीकी

स.सं.कृ.स्था.ले.

व.कृ.वि.अधि.पी.पी.

कृ.वि.अधि.उर्व.

ग्रा.कृ.वि.अधि.बी.यो.

मुख्य लिपिक

कृ.वि.अधि.मापवा

कृ.वि.अधि.प्रशि.

व.कृ.वि.अधि.तक. सहा.

सहा.सां.अधि.

कृ.वि.अधि.यो.

ग्रा..कृ.वि.अधि.यो.

ग्रा..कृ.वि.अधि.यो.

कृषि अन्वेषक

ग्रा.कृ.वि.अधि.सू.क.

निर्धा.निरी.

निर्धा.निरी.

स्थापना

लेखा

अंकेक्षण

स्थापना-1

स्थापना-2

स्थापना-3

स्थापना-4

मृत्यु

लेखापाल

खजाची

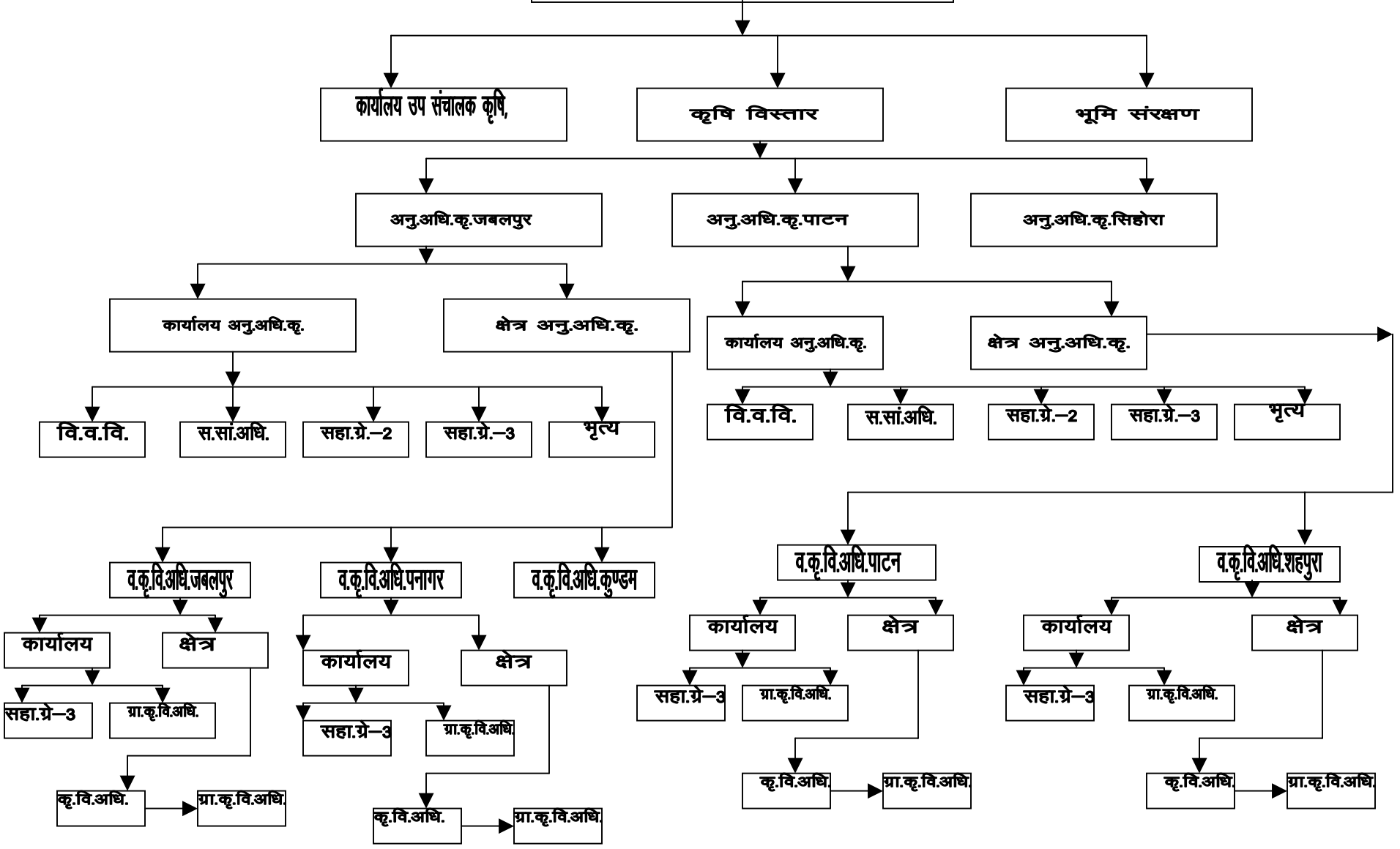
आय-व्यय

देयक

भविष्य निधि

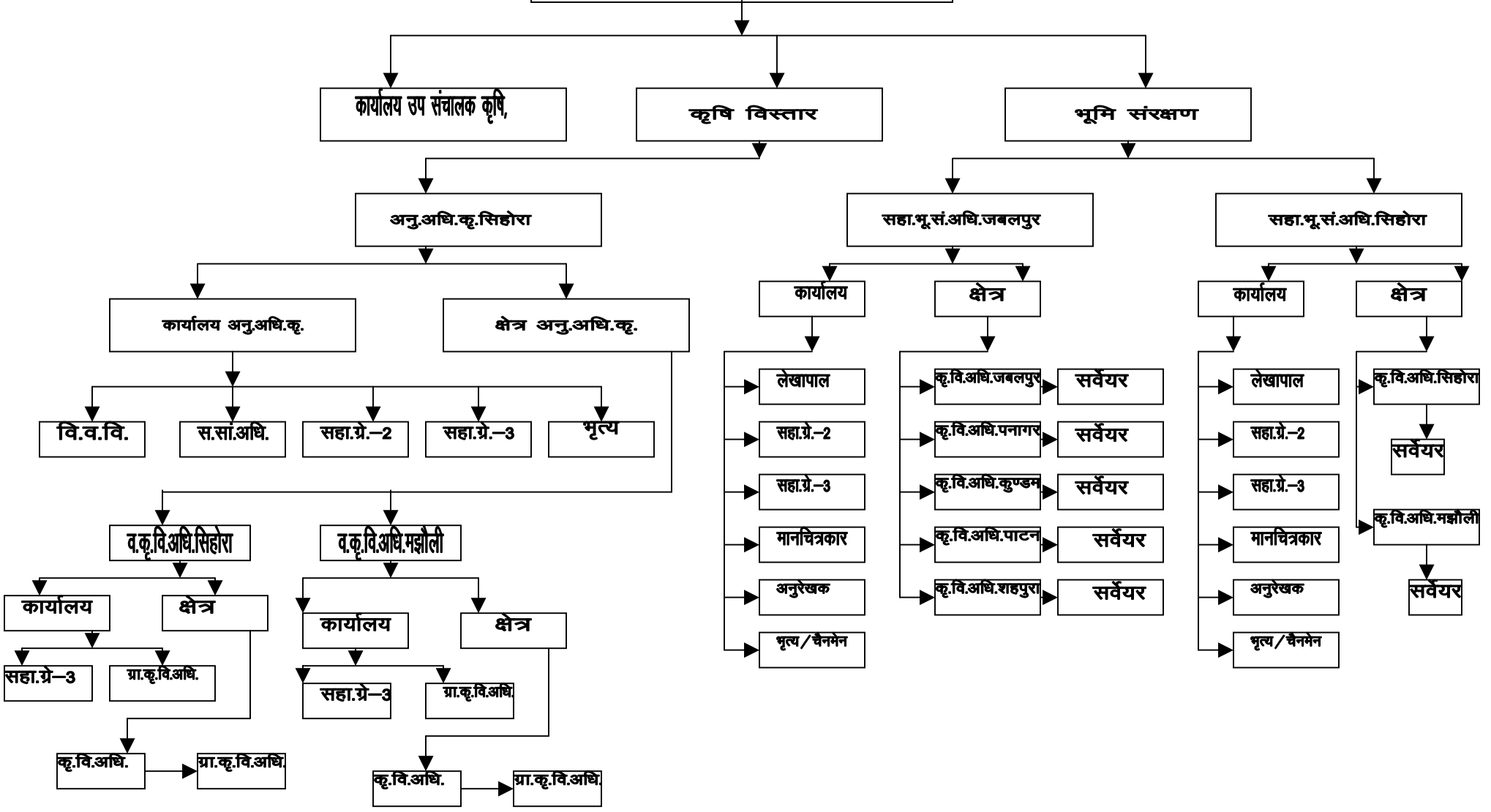
I j pukRed <kpk

mi I pkyd df"kl tcyij



I j pukRed <kpk

mi I pkyd df"kl tcyij

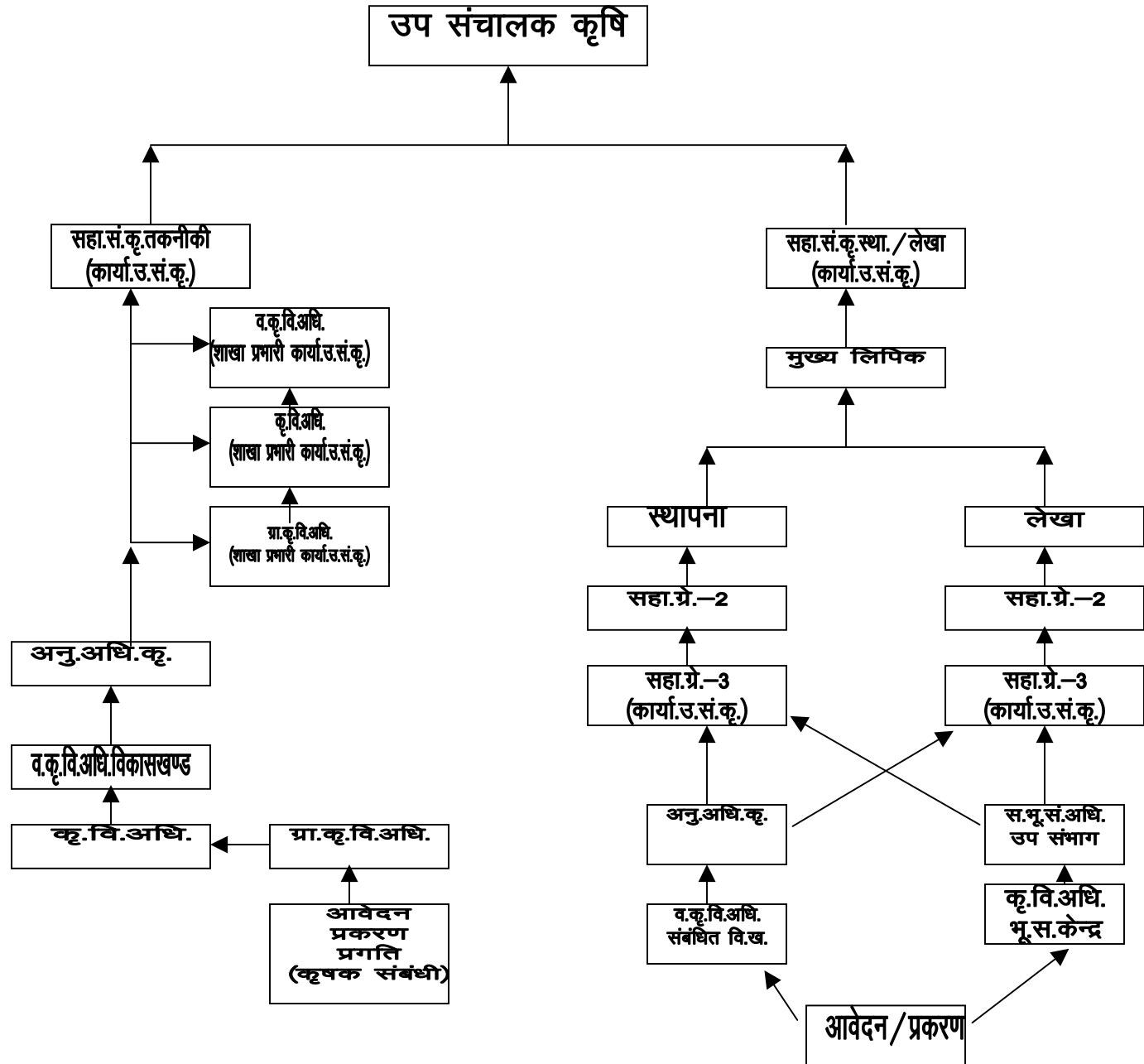


dekad	bdkb;@I D'ku	dk; Z I a knu
1.	प्रशासकीय प्रभाग	कार्यालयीन एवं अधिनस्थ अधिकारियों/कर्मचारियों के सेवा संबंधी कार्यों के लिये शासन के नियमानुसार अभिलेखों का संधारण, सेवा सत्यापन, विभिन्न अधिनस्थ कार्यालयों का निरीक्षण, वेतन निर्धारण, अवकाश प्रकरणों का निपटारा, विधि संबंधी प्रकरणों में शासन का पक्ष माननीय न्यायालय में प्रस्तुत करना एवं शासन द्वारा समय-समय पर पारित आदेशों के परिपालन हेतु व्यवस्थायें सुनिश्चित करना, गोपनीय चरित्रावलियों का लेखन एवं संधारण। पिकायत एवं जाँच संबंधी कार्यों का समयबद्ध क्रम से संपादित कराये जाने की व्यवस्था। पेंशन संबंधी आवेदनों की जाँच एवं जिला कोषालय अधिकारी को निपटारे हेतु अग्रेषण।
2.	लेखा प्रभाग	वेतन आहरण, योजना संबंधी अनुदान देयकों का आहरण, कार्यालयीन व्यवस्था हेतु आकास्मिक व्यय संबंधी देयकों का आहरण भविष्य निधि संबंधी अग्रिम/आंशिक विकर्षण का आहरण, चतुर्थ श्रेणी कर्मचारियों का डी.पी.एफ. का संधारण, महालेखाकार ग्वालियर से प्राप्त ऑडिट कडिकाओं का प्रतिवेदन प्रस्तुत करना, विभागीय लेखा परीक्षणों के पालन प्रतिवेदन प्रस्तुत करना आदि। मासिक व्यय पत्रक एवं राजस्व प्राप्तियां तैयार करना, वार्षिक बजट तैयार करना, जिला योजना प्रारूप तैयार करना एवं वरिष्ठालय को समयावधि में प्रेषित करना। रोकण पंजी का संधारण एवं लेखा संबंधी अभिलेखों का संधारण।
3.	भंडार प्रभाग	कार्यालयीन व्यवस्था के सुचारु संचालन के लिये डेड स्टॉक एवं उपभोग की जाने वाली सामग्री का भंडार क्रय नियमों के अनुसार क्रय पश्चात देयकों की स्टॉक पंजी में प्रविष्टी एवं संबंधित शाखा प्रभारी/कार्यालय के उपयोग के लिये प्रदाय करना, वार्षिक भंडार का भौतिक सत्यापन, सत्यापन पश्चात उपयोगी/अनुपयोगी सामग्री का निर्धारण करना एवं अनुपयोगी सामग्री के राईट आफ प्रस्ताव तैयार कर वित्तीय सीमा प्रावधानों एवं उप संचालक कृषि को प्रत्यायोजित शक्तियों के भीतर नीलामी तय करना एवं प्राप्त राशि को राजस्व मद में जमा कराना।
4.	अभिलेखागार कक्ष	अभिलेखागार कक्ष के नाम से प्रथक से व्यवस्था सुनिश्चित करना, जिसमें पुराने अभिलेखों का संधारण किया जाना, काफी पुराने अभिलेखों का शासन द्वारा दिये गये निर्देशों/मंषा अनुरूप विनिष्टीकरण करना। इस हेतु प्रत्येक शाखा प्रभारी (योजनाओं/स्थापना/लेखा/जाँच/भंडार) को पुराने अभिलेखों के संधारण करने हेतु निर्देशित किया गया है।
5.	अन्य यदि कोई (पूर्ण विवरण सहित प्रभाग का नाम दें) सांख्यिकीय विभाग	जिले की वर्षा, बोनी, कृषि उत्पादन, उत्पादकता संबंधी खरीफ एवं रबी मौसम की फसलों के आंकड़ों का संधारण एवं राजस्व विभाग से प्राप्त पूर्वानुमानों पर अपनी सहमति/असहमति जारी करना, फसल कटाई प्रयोग परिणामों का संधारण, कृषक क्लब एवं फसल बीमा संबंधी आंकड़ों तथा किसान क्रेडिट कार्ड से संबंधित जानकारियों का एकत्रीकरण।

dkrd	uke	i nuke	dg i f j y f / k ; ka	dRrD;
1	2	3	4	
1.	श्री एम.पी.तिवारी	उप संचालक कृषि	19599	विभागीय योजनाओं का संचालन, क्रियान्वयन एवं मॉनीटरिंग तथा विभागीय अधिकारियों एवं कर्मचारियों का प्रशासनिक नियंत्रण
2.	श्री एस.पी.बुधौलिया	सहायक संचालक कृषि	14505	बीज, उर्वरक एवं पौध संरक्षण औषधियों का पंजीयन एवं गुण नियंत्रण तथा शासकीय प्रक्षेत्र की मॉनीटरिंग
3.	श्रीमति नविता उरकुडे	सहायक संचालक कृषि	13160	मापवा एवं प्रशिक्षण शाखा का कार्य
4.	श्री डी.डी. विश्वकर्मा	सहायक संचालक कृषि	19599	स्थापना एवं लेखा शाखा से संबंधित समस्त कार्य साथ ही विधि/न्यायालयीन प्रकरण संबंधी कार्य
5.	श्री एस.सी. खान	सहायक संचालक कृषि	14057	तकनीकी शाखा की समस्त शाखाओं का कार्य
6.	श्री एल.एल. बिसेन	सहायक संचालक कृषि		प्रभारी अनुविभागीय कृषि अधिकारी, पाटन
7.	श्री जी.आर. मिश्रा	वरिष्ठ कृषि विकास अधि.	12557	पौध संरक्षण औषधि पंजीयन एवं गुण नियंत्रण एवं प्रभारी वरिष्ठ कृषि विकास अधिकारी, जबलपुर का कार्य
8.	श्री एन.के. जैन	वरिष्ठ कृषि विकास अधि.	11640	तकनीकी शाखा का समस्त कार्य सूचना, बैठकें एवं अन्य कार्य
9.	श्री डी.एल. कौरव	कृषि विकास अधिकारी	11499	उर्वरक का पंजीयन एवं गुण नियंत्रण
10.	श्री कैलाश धवलकर	कृषि विकास अधिकारी	10765	आईसोपाम, जैविक खेती, भूमि संरक्षण योजनाओं का कार्य
11.	श्री एस.एस.अली	कृषि विकास अधिकारी	11376	कृषक प्रशिक्षण, स्टाफ प्रशिक्षण, विधान सभा, समय सीमा पत्रों का उत्तर
12.	श्रीमति सरोज मौर्य	कृषि विकास अधिकारी	9080	मापवा योजना का संपूर्ण कार्य
13.	श्री बी.पी. शिवहरे	सहायक सांख्यिकी अधि.	13699	सांख्यिकी शाखा का कार्य मॉनीटरिंग एवं मूल्यांकन
14.	श्री एस.बी. पाण्डे	निर्धारण निरीक्षक	9950	मॉनीटरिंग एवं मूल्यांकन
15.	श्री आर.एस. पटेल	निर्धारण निरीक्षक	11376	किसान क्रेडिट कार्ड, फसल बीमा, मिट्टी परीक्षण, फसल कटाई प्रयोग
16.	श्री पी.के. सिंह	कृषि अन्वेषक	9067	सूचना शाखा के समस्त कार्य, कृषि पखवाडा, वीडियो कान्फेसिंग, मीटिंग, साप्ताहिक मासिक बैठकें
17.	श्री के.पी. चतुर्वेदी	ग्रामीण कृषि विस्तार अधि.	10354	बीज पंजीयन एवं गुण नियंत्रण, अन्नपूर्णा सूरजधारा, मिनिकिट एवं तकाबी वितरण तथा शासकीय प्रक्षेत्र सं संबंधित नस्तियों का संधारण
18.	श्री आर.के. परोहा	ग्रामीण कृषि विस्तार अधि.	10558	आई.पी.एम., आई.सी.डी.पी., कृषि यंत्रीकरण योजना क्रियान्वयन एवं नस्तियों का संधारण
19.	श्री देवेन्द्र श्रीवास्तव	ग्रामीण कृषि विस्तार अधि.	9688	लघु सिंचाई, नलकूप, बायोगैस, कल्चर से संबंधित क्रियान्वयन एवं नस्ती का संधारण
20.	कु. सुषमा झारिया	ग्रामीण कृषि विस्तार अधि.	6772	कम्प्यूटर आपरेटिंग एवं मेटेन्स
21.	श्रीमति चंदनावली अम्मा	मुख्य लिपिक	10154	लिपिक वर्गीय शाखा पर नियंत्रण, लेखा स्थापना शाखा की फाइलों का अवलोकन एवं प्रस्तुतीकरण तथा शासकीय पत्राचारों के निष्पादन में गति लाना
22.	श्री एन.आर. वानखेडे	लेखापाल	10200	योजना संबंधी अनुदान देयकों का तैयार किया जाना, वार्षिक बजट तैयार करना, जिला योजना प्रारूप तैयार करना, लेखा संबंधी नस्तियों पर टीप अंकित करना।

23.	श्री एल.एल. दुबे	सहायक ग्रेड-2	9470	निरीक्षण रोस्टर तैयार करना, अधीनस्थ कार्यालयों का निरीक्षण एवं न्यायालयीन प्रकरणों में जवाब दावा तैयार करना।
24.	श्री जुगल किशोर गुप्ता	सहायक ग्रेड-2	8102	विभागीय एवं महालेखाकार ग्वालियर द्वारा भेजी गई आडिट कंडिकाओं का पालन प्रतिवेदन तैयार करवाना एवं वरिष्ठालय को प्रस्तुत करना
25.	श्रीमति मंजूलता कोष्टा	सहायक ग्रेड-2	8917	राजपत्रित अधिकारियों एवं व.कृ.वि.अधि., कृ.वि.अधि. एवं सांख्यिकी अधिकारियों से स्थापना संबंधित समस्त कार्य।
26.	श्री सुरेश कुमार झारिया	सहायक ग्रेड-2	6605	ग्रा.कृ.वि.अधि., सर्वेयर, वाहन चालक, लिपिक वर्गीय कर्मचारी, चतुर्थ श्रेणी कर्मचारी एवं आकस्मिक निधि से वेतन प्राप्त करने वाले चतुर्थ श्रेणी एवं वाहन चालक से संबंधित समस्त स्थापना कार्य।
27.	श्री रमाकांत रायजादा	सहायक ग्रेड-2	7776	वेतन देयक तैयार कराने में सहयोग, टंकड एवं आकस्मिकता पर आवक कार्य
28.	श्री काशी प्रसाद साहू	सहायक ग्रेड-2	7776	भंडार शाखा प्रभारी,, षिकायत एवं विभागीय जॉच से संबंधित समस्त कार्य
29.	श्री आर.के. पटेरिया	सहायक ग्रेड-3	7646	सामान्य भविष्य निधि, अग्रिम एवं आंशिक विकर्षण संबंधी आवेदनों एवं अंतिम विकर्षण संबंधी कार्य।
30.	श्री के.के. पाठक	सहायक ग्रेड-3	7597	कार्यालयीन अधिकारी, कर्मचारी का मासिक पत्रक तैयार किये जाने संबंधी, कटौती संबंधी पंजियों का संधारण, वेतन पर्ची जारी करना।
31.	श्री जे.पी. सोंधिया	सहायक ग्रेड-3	7306	कार्यालयीन आवक शाखा।
32.	श्री के.जी. मिश्रा	सहायक ग्रेड-3	7467	कैशियर संबंधित समस्त कार्य एवं यात्रा देयक, चिकित्सा प्रतिपूर्ति देयक तैयार कर स्वीकृति भुगतान हेतु कोषालय में प्रस्तुत करना।
33.	श्री गुलाब प्रसाद बर्मन	सहायक ग्रेड-3	5057	कार्यालयीन समस्त शाखाओं के पत्रों का टंकड कार्य करना।
34.	श्रीमति प्रतिभा श्रीवास्तव	सहायक ग्रेड-3	7597	कार्यालयीन गोपनीय शाखा, टेलीफोन, समय-समय पर उप संचालक कृषि द्वारा प्रदत्त कार्यों का संपादन।
35.	श्रीमति सुषमा मांझी	सहायक ग्रेड-3	6435	जावक शाखा से संबंधित समस्त कार्य।
36.	श्री वीरेन्द्र सिंह राजपूत	वाहन चालक	8132	शासकीय वाहन चालक
37.	श्री मदन मोहन चौरसिया	वाहन चालक	7206	शासकीय वाहन चालक
38.	श्री विष्णु कुमार चौरसिया	मैकेनिक	10154	मैकेनिक
39.	श्री बुद्ध सेन	भृत्य	5853	उप संचालक कृषि कक्ष क्रमांक 60
40.	श्री धनराज प्रसाद यादव	भृत्य	5777	कोषालय एवं बैंक संबंधी कार्य
41.	श्री दुर्गा प्रसाद रजक	भृत्य	5355	टंकड कार्य
42.	श्री कमान सिंह	भृत्य	5853	चौकीदार
43.	श्री नंदलाल श्रीवास	भृत्य	5853	वर्तमान में निर्वाचन शाखा में संलग्ने
44.	श्री हरि सिंह ठाकुर	भृत्य	5355	डाक वितरण कार्य
45.	श्री बाल गोविंद उरैती	भृत्य	5250	तकनीकी कक्ष क्रमांक 58
46.	श्रीमति शशिकला थापा	भृत्य	4941	स्थापना कक्ष क्रमांक 59
47.	श्री जानकी प्रसाद नाई	भृत्य	5355	जिला पंचायत जबलपुर में संलग्न

विभाग की निर्णय प्रक्रिया



4-

I e; eki n.M dk fu/kkj .k

dk; @xfrfof/k@; kst uk dk uke	i Hkkjh@fofgr vf/kdkjh	fui Vksj dh I e; &I hek
1. उर्वरक निर्माण एवं व्यवसाय के लिये पंजीयन एवं पूर्व पंजीयनों का नवीनीकरण	उप संचालक, कृषि (उर्वरक पंजीयन अधिकारी)	30 दिवस
2. पौध संरक्षण औषधियों के निर्माण, व्यवसाय के लिये अनुज्ञप्ति/नवीनीकरण	उप संचालक, कृषि	30 दिवस
3. प्रमाणित बीजों के व्यवसाय हेतु अनुज्ञप्ति जारी करना तथा नवीनीकरण	उप संचालक, कृषि	30 दिवस
4. मिनिकिट का वितरण (प्रदर्शन हेतु)	उप संचालक, कृषि	30 दिवस
5. मिट्टी नमूनों की जाँच उपरांत उर्वरक अनुषंसा	उप संचालक, कृषि	30 दिवस
6. सेवा निवृत्ति/मृत्यु पर		
अ. अवकाश नगदीकरण की स्वीकृति	कार्यालय प्रमुख	1 माह
ब. उपादान एवं पेंषन	कार्यालय प्रमुख	1 माह
स. परिवार कल्याण निधि का भुगतान	कार्यालय प्रमुख	3 माह
द. सामान्य भविष्य निधि का भुगतान	कार्यालय प्रमुख	3 माह
इ. परिवार अनुग्रह राशि (एक्सग्रेसिया)	कार्यालय प्रमुख	3 दिन
च. अन्य भुगतान	कार्यालय प्रमुख	1 माह

5-

vf/kfu; e] fu; e] es; wy] I jdyj I ca/kh I ph

1- vf/kfu; e %

- कीटनाषी अधिनियम 1968 एवं कीटनाषी नियम 1971
- बीज अधिनियम 1966 एवं बीज नियंत्रण आदेश 1983
- आवष्यक वस्तु अधिनियम 1955
- उर्वरक नियंत्रण आदेश 1985
- मध्य प्रदेश भूमि सुधार योजना अधिनियम 1967

2- fu; e %

- मूलभूत नियम
- मध्य प्रदेश सिविल सेवा (वर्गीकरण एवं नियंत्रण तथा अपील) नियम 1966
- मध्य प्रदेश सिविल सेवा (आचरण) नियम 1965
- भंडार कय नियम
- अवकाश नियम
- सामान्य भविष्य निधि नियम
- चिकित्सा परिचर्या नियम
- म.प्र. सिविल सेवा (पेंषन) नियम 1976
- म.प्र. सिविल सेवा (सेवा की सामान्य शर्तें) नियम 1961
- अनुषासनात्मक नियम

3- es; wy %

- मध्य प्रदेश कोषालय संहिता
- मध्य प्रदेश वित्तीय संहिता
- विभागीय संहिता

4- I jdyj %

- सामान्य पुस्तक परिपत्र

7-

i jke' k'kh=h | fefr; ka dk xBu

1. वर्षा आश्रित क्षेत्रों में राष्ट्रीय जलग्रहण क्षेत्र विकास योजना के प्रभावी क्रियान्वयन के लिये जिला स्तर पर वाटर शेड सलाहकार समिति का गठन म.प्र.शासन कृषि विभाग के पत्र पृष्ठांकन क्रमांक/एन.डब्ल्यू/एम.-2/संकल्प/98-99/280/भोपाल दिनांक 4-2-99 के द्वारा जारी संकल्प के पैरा क्रमांक 6.1 में दिये वर्णन अनुसार किया गया है। जिसका विवरण निम्नानुसार है :-

ftyk Lrjh; okVj 'kM | ykgdkj | fefr

<u>clakcl</u>	<u>fooj.k</u>		<u> fefr ds i nkf/kdkjh</u>
1.	जिला पंचायत अध्यक्ष	—	अध्यक्ष
2.	सांसद एवं विधायक गण	—	सदस्य
3.	जिला पंचायत उपाध्यक्ष	—	सदस्य
4.	समस्त जनपद पंचायत अध्यक्ष	—	सदस्य
5.	कलेक्टर	—	सदस्य
6.	जिला स्तरीय तकनीकी ससमिति के समस्त सदस्य	—	सदस्य

mDr | fefr fuEu fclnqka ij fu.kz yxhA

1. योजना की प्रशासकीय स्वीकृति (राजीव गांधी जल ग्रहण क्षेत्र प्रबंधन विषय में दिये अधिकारों के समतुल्य)। यह स्वीकृति एक ही बार जारी होगी, एवं योजना के विभिन्न घटकों के लिये प्रशासकीय स्वीकृति प्रथक से प्राप्त नहीं की जायेगी।
2. परियोजना अधिकारी (अनुविभागीय अधिकारी कृषि, सहायक भूमि संरक्षण अधिकारी, विषय वस्तु विशेषज्ञ वर्ग-2, वरिष्ठ कृषि विकास अधिकारी, विकासखण्ड प्रभारी में से) के नाम का अनुमोदन।
3. जल ग्रहण क्षेत्र का चयन।

8-

i fj"kn dk xBu

मध्य प्रदेश शासन कृषि विभाग के आदेश क्रमांक/बी-9-3/98/14-2/भोपाल दिनांक 13 दिसम्बर 2004 के द्वारा प्रदेश के प्रत्येक जिले के लिये किसान परिषद के गठन का निर्णय लिया गया था। जिसके अध्यक्ष संबंधित जिले जिला पंचायत अध्यक्ष थे एवं संबंधित जिले के कलेक्टर इसके सदस्य सचिव थे।

किसान परिषद में जिला पंचायत की कृषि स्थाई समिति के अध्यक्ष, जिले के जनपद पंचायतों के समस्त अध्यक्ष, जिले की कृषि उपज मंडी समितियों के निर्वाचित अध्यक्ष, (समस्त), जिला पंचायत के मुख्य कार्यपालन अधिकारी, उप संचालक कृषि, अधीक्षण यंत्री/कार्यपालन यंत्री जल संसाधन विभाग, उप संचालक उद्यानिकी, पशुपालन, सहायक संचालक मत्स्य पालन, उप पंजीयक सहकारी, जिला योजना अधिकारी, क्षेत्र के कृषि महाविद्यालय के अधिष्ठाता द्वारा मनोनित 2 वैज्ञानिक इसके सदस्य निर्धारित किये गये साथ ही कृषि आर्थिक नियोजन अथवा कृषि विपणन में विशेषज्ञता रखने वाले 2 व्यक्ति जिनका मनोनयन जिले के प्रभारी मंत्री द्वारा कलेक्टर के परामर्श से 1 वर्ष के लिये तथा जिले के 5 प्रगतिशील कृषक जिनमें से अनिवार्यतः 1 महिला हो जिनका मानोनयन जिले के प्रभारी मंत्री द्वारा कलेक्टर के परामर्श से 1 वर्ष के लिये किये जाने की व्यवस्था आदेश में संनिहत है।

किसान परिषद के कोई औपचारिक कर्तव्य एवं दायित्व नहीं होंगे यह केवल जिले की कृषि एवं उससे जुड़े सामायिक एवं दीर्घकालीन विषयों पर विचार विमर्श का एक मंच होगा। किसान परिषद की वर्ष में कम से कम एक बार बैठक आयोजित किया जाना अनिवार्य होगा।

उक्त आदेश के परिपालन में कार्यालय कलेक्टर, जबलपुर के द्वारा आदेश क्रमांक/तक-9/कृ.कि.परि./2002-03/5702-5703/दिनांक 22-2-2003 के द्वारा अंतिम बार किसान परिषद का गठन किया गया था, लेकिन गठन के पश्चात कोरम के अभाव में दिनांक 18-4-03 को आहूत बैठक संपन्न नहीं हो सकी।

da	uke	i nuke	, l -Vh- Mh- dkM	nj Hkk"k		QDI	b&ey	irk
				dk; kly;	vkokl			
1	2	3	4	5	6	7	8	9
1.	श्री एम.पी.तिवारी	उप संचालक कृषि		2624359	5099954		agrijab@sancharnet.in ddajabalpur@yahoo.com	विनोद दुबे (इंजी.) स्नेहनगर, लेबर चौक, जबलपुर
2.	श्री एस.पी.बुधौलिया	सहायक संचालक कृषि		2624359	2424509			591 मदन महल, जबलपुर
3.	श्रीमति नविता उरकुडे	सहायक संचालक कृषि		2624359	5030226			म.न. 529 आदर्श विद्या मंदिर के पास, जय प्रकाश नगर आधारताल
4.	श्री डी.डी. विश्वकर्मा	सहायक संचालक कृषि		2624359	9300784555			2437 राइट टाऊन गेट नं. 4 के पास मदन महल रोड, जबलपुर
5.	श्री एस.सी. खान	सहायक संचालक कृषि		2624359	2342673			412 नर्मदा नगर रद्दी चौकी के पास आधारताल रोड, जबलपुर
6.	श्री एल.एल. बिसेन	सहायक संचालक कृषि		2624359	98262.59379			जय प्रकाश नगर, आधारताल,
7.	श्री जी.आर. मिश्रा	वरिष्ठ कृषि विकास अधि.		2624359	2531667			1127 जे.पी.नगर आधारताल जबलपुर
8.	श्री एन.के. जैन	वरिष्ठ कृषि विकास अधि.		2624359	2404835			अशोका ड्यूपलेक्स प्रेम मंदिर राइट टाऊन जबलपुर
9.	श्री डी.एल. कौरव	कृषि विकास अधिकारी		2624359	2649879			श्री आर.एस.ठाकुर का मकान 2440 स्टेट बैंक कालोनी सिंगल स्टोरी उखरी रोड लहरी आश्रम के
10.	श्री कैलाश धवलकर	कृषि विकास अधिकारी		2624359	2664719			क्वा. नं.ओ.ई.51 म.प्र.वि.मं.रामपुर
11.	श्री एस.एस.अली	कृषि विकास अधिकारी		2624359				461 नर्मदा नगर शास्त्री वार्ड अधारताल, जबलपुर
12.	श्रीमति सरोज मौर्य	कृषि विकास अधिकारी		2624359	5535870			न्यू ड्यूपलेक्स नं 2 अंडर ब्रिज के पास मदन महल रोड, जबलपुर

1	2	3	4	5	6	7	8	9
13.	श्री बी.पी. शिवहरे	सहायक सांख्यिकी अधि.		2624359				376 शिवनगर दमोह रोड, जबलपुर
14.	श्री एस.बी. पाण्डे	निर्धारण निरीक्षक		2624359				92/ए नर्मदा नगर ग्वारीघाट रोड
15.	श्री आर.एस. पटैल	निर्धारण निरीक्षक		2624359				217 प्रेमनगर मदन महल जबलपुर
16.	श्री पी.के. सिंह	कृषि अन्वेषक		2624359	5537038			278 मंजूपथ दीक्षितपुरा, जबलपुर
17.	श्री के.पी. चतुर्वेदी	ग्रामीण कृषि विस्तार अधि.		2624359	2331877			13 महाराजपुर (बावली) मेनरोड महाराजपुर जबलपुर
18.	श्री आर.के. परोहा	ग्रामीण कृषि विस्तार अधि.		2624359	2346181			310 शिक्षक कालोनी दीक्षितपुरा
19.	श्री देवेन्द्र श्रीवास्तव	ग्रामीण कृषि विस्तार अधि.		2624359	2480758			3255 कटरा अधारताल जबलपुर
20.	कु. सुषमा झारिया	ग्रामीण कृषि विस्तार अधि.		2624359	2480793			258 कटरा अधारताल जबलपुर
21.	श्रीमति चंदनावली अम्मा	मुख्य लिपिक		2624359	2330642			एस.आर.सी. पिल्लई म.नं. 704 डी. एस.सी. लाइन के पास इन्द्रानगर व्हीकल स्टेट
22.	श्री एन.आर. वानखेडे	लेखापाल		2624359	2750368			शिवनगर म.प्र. हाऊसिंग बोर्ड कोलोनी दमोहनाका जबलपुर
23.	श्री एल.एल. दुबे	सहायक ग्रेड-2		2624359				कृषि नगर अधारताल जबलपुर
24.	श्री जुगल किशोर गुप्ता	सहायक ग्रेड-2		2624359				शिवनगर म.प्र. हाऊसिंग बोर्ड कोलोनी दमोहनाका जबलपुर
25.	श्रीमति मंजूलता कोष्टा	सहायक ग्रेड-2		2624359				म.नं. 2426 रानीदुर्गावती वार्ड मारुति कंपनी के पीछे गढ़ा जबलपुर
26.	श्री सुरेश कुमार झारिया	सहायक ग्रेड-2		2624359				म.नं. 209 गौतम नगर महाराजपुर
27.	श्री रमाकांत रायजादा	सहायक ग्रेड-2		2624359				ग्राम अमखेरा गोहलपुर जबलपुर
28.	श्री काशी प्रसाद साहू	सहायक ग्रेड-2		2624359				नेता कालोनी अधारताल, जबलपुर स्थाई पता बधराजी जबलपुर
29.	श्री आर.के. पटेरिया	सहायक ग्रेड-3		2624359				796 शिवनगर दमोहनाका जबलपुर
30.	श्री के.के. पाठक	सहायक ग्रेड-3		2624359				बड़ी खेरमाई के पास भानतलैईया स्थाई पता ग्राम पिपरियाकला पो. खम्हरिया

1	2	3		5	6	7	8	9
31.	श्री जे.पी. सोंधिया	सहायक ग्रेड-3		2624359				म.नं. 1496 चेरीताल सरस्वती कालोनी पारिजात भवन के पीछे जबलपुर
32.	श्री के.जी. मिश्रा	सहायक ग्रेड-3		2624359	2481552			न्यू कंचनपुर मैदा मिल के पीछे म.नं. 2633/IA जबलपुर आधारताल जबलपुर
33.	श्री गुलाब प्रसाद बर्मन	सहायक ग्रेड-3		2624359				म.नं. 344 कुचैनी ट्रस्ट दमोहनाका चौराहा
34.	श्रीमति प्रतिभा श्रीवास्तव	सहायक ग्रेड-3		2624359	5064888			न्यू आदर्श कालोनी प्लाट 18 यादव कालोनी गढ़ा रोड, जबलपुर
35.	श्रीमति सुषमा मांझी	सहायक ग्रेड-3		2624359	2627669			म.नं.323 रामकृष्ण कालोनी बाई का बगीचा घमापुर जबलपुर
36.	श्री वीरेन्द्र सिंह राजपूत	वाहन चालक		2624359				शांति नगर दमोहनाका जबलपुर
37.	श्री मदन मोहन चौरसिया	वाहन चालक		2624359				त्रिपुरी चौक पुरवा गढ़ा, जबलपुर
38.	श्री विष्णु कुमार चौरसिया	मैकेनिक		2624359				गायकवाड क्वा. नं. 1608 नेपियर टाऊन
39.	श्री बुद्ध सेन	भृत्य		2624359				नरसिंह वार्ड नरसिंह मंदिर के पीछे तीरथ महाराज का बाडा छोटी लाइन
40.	श्री धनराज प्रसाद यादव	भृत्य		2624359				गेट नं. 4 के पास दानी पटेल का बाड़ा के पास म.नं. 1020 साईं बाबा मंदिर
41.	श्री दुर्गा प्रसाद रजक	भृत्य		2624359				इन्द्रानगर सुहागी, जबलपुर
42.	श्री कमान सिंह	भृत्य		2624359				तहसील कार्या.के बाजू में, जबलपुर
43.	श्री नंदलाल श्रीवास	भृत्य		2624359				ग्राम सोनपुर खमरिया पोस्ट,जबलपुर
44.	श्री हरि सिंह ठाकुर	भृत्य						सी.ओ.डी. कालोनी दिनेश शर्मा बिल्डिंग के पास गढ़ा, जबलपुर
45.	श्री बाल गोविंद उरैती	भृत्य		2624359				गायत्री नगर आधारताल, जबलपुर
46.	श्रीमति शशिकला थापा	भृत्य		2624359				व्यवहार बाग की गली जबलपुर
47.	श्री जानकी प्रसाद नाई	भृत्य		2624359				संजय नगर आधारताल, जबलपुर

क्र.सं.	नाम	पद	मासिक पारिश्रमिक	परितोषिक / परितोषिक भत्ता	परिश्रमिक के निर्धारित की पद्धति जो नियमावली में दी गयी हो
1	2	3	4	5	6
1.	श्री एम.पी.तिवारी	उप संचालक कृषि	11950	7649	
2.	श्री एस.पी.बुधौलिया	सहायक संचालक कृषि	8825	5680	
3.	श्रीमति नविता उरकुडे	सहायक संचालक कृषि	8000	5160	
4.	श्री डी.डी. विश्वकर्मा	सहायक संचालक कृषि	11950	7649	
5.	श्री एस.सी. खान	सहायक संचालक कृषि	8550	5507	
6.	श्री एल.एल. बिसेन	सहायक संचालक कृषि			
7.	श्री जी.आर. मिश्रा	वरिष्ठ कृषि विकास अधि.	7550	5007	
8.	श्री एन.के. जैन	वरिष्ठ कृषि विकास अधि.	7400	4240	
9.	श्री डी.एल. कौरव	कृषि विकास अधिकारी	6950	4549	
10.	श्री कैलाश धवलकर	कृषि विकास अधिकारी	6500	4265	
11.	श्री एस.एस.अली	कृषि विकास अधिकारी	6875	4501	
12.	श्रीमति सरोज मौर्य	कृषि विकास अधिकारी	5500	3580	
13.	श्री बी.पी. शिवहरे	सहायक सांख्यिकी अधि.	8300	5399	
14.	श्री एस.बी. पाण्डे	निर्धारण निरीक्षक	6000	3950	
15.	श्री आर.एस. पटेल	निर्धारण निरीक्षक	6875	4501	
16.	श्री पी.के. सिंह	कृषि अन्वेषक	5400	3667	
17.	श्री के.पी. चतुर्वेदी	ग्रामीण कृषि विस्तार अधि.	6125	4229	
18.	श्री आर.के. परोहा	ग्रामीण कृषि विस्तार अधि.	6250	4308	
19.	श्री देवेन्द्र श्रीवास्तव	ग्रामीण कृषि विस्तार अधि.	5750	3938	
20.	कु. सुषमा झारिया	ग्रामीण कृषि विस्तार अधि.	3980	2792	
21.	श्रीमति चंदनावली अम्मा	मुख्य लिपिक	6125	4029	
22.	श्री एन.आर. वानखेडे	लेखापाल	6250	3950	
23.	श्री एल.एल. दुबे	सहायक ग्रेड-2	6000	3470	

1	2	3	4	5	6
24.	श्री जुगल किशोर गुप्ता	सहायक ग्रेड-2	4900	3202	
25.	श्रीमति मंजूलता कोष्टा	सहायक ग्रेड-2	5400	3517	
26.	श्री सुरेश कुमार झारिया	सहायक ग्रेड-2	4000	2605	
27.	श्री रमाकांत रायजादा	सहायक ग्रेड-2	4700	3076	
28.	श्री काशी प्रसाद साहू	सहायक ग्रेड-2	4700	3076	
29.	श्री आर.के. पटेरिया	सहायक ग्रेड-3	4620	3026	
30.	श्री के.के. पाठक	सहायक ग्रेड-3	4590	3007	
31.	श्री जे.पी. सोंधिया	सहायक ग्रेड-3	4430	2876	
32.	श्री के.जी. मिश्रा	सहायक ग्रेड-3	4510	2957	
33.	श्री गुलाब प्रसाद बर्मन	सहायक ग्रेड-3	3050	2007	
34.	श्रीमति प्रतिभा श्रीवास्तव	सहायक ग्रेड-3	4590	3007	
35.	श्रीमति सुषमा मांझी	सहायक ग्रेड-3	3875	2560	
36.	श्री वीरेन्द्र सिंह राजपूत	वाहन चालक	4900	3232	
37.	श्री मदन मोहन चौरसिया	वाहन चालक	4350	2856	
38.	श्री विष्णु कुमार चौरसिया	मैकेनिक	6125	4029	
39.	श्री बुद्ध सेन	भृत्य	3520	2333	
40.	श्री धनराज प्रसाद यादव	भृत्य	3475	2302	
41.	श्री दुर्गा प्रसाद रजक	भृत्य	3215	2140	
42.	श्री कमान सिंह	भृत्य	3520	2333	
43.	श्री नंदलाल श्रीवास	भृत्य	3520	2333	
44.	श्री हरि सिंह ठाकुर	भृत्य	3215	2140	
45.	श्री बाल गोविंद उरैती	भृत्य	3150	2100	
46.	श्रीमति शशिकला थापा	भृत्य	2960	1981	
47.	श्री जानकी प्रसाद नाई	भृत्य	3215	2140	

dkkd	; kstuk dk uke	iklr vkoà/u	0; ;
1	2	3	4
1.	राष्ट्रीय दलहन विकास योजना		
	13.2401.102.0701.921 42	6 ^७ 79	0 ^७ 86
	41.2401.102.0702.1918 42	3 ^७ 16	0
	64.2401.102.0703.1918 42	2 ^७ 39	0
	80.2401.102.0701.921 42	2 ^७ 79	1 ^७ 44
	82.2401.102.0702.1918 42	2 ^७ 66	0 ^७ 35
	15.2401.102.0703.1918 42	2 ^७ 90	0 ^७ 17
	; ksx	20.69	2.82
2.	तिलहन उत्पादन कार्यक्रम		
	13.2401.102.0701.927 42	5 ^७ 38	0 ^७ 90
	41.2401.102.0702.1896 42	1 ^७ 33	0
	64.2401.102.0703.1107 42	1 ^७ 78	0
	80.2401.102.0701.927 42	8 ^७ 38	1 ^७ 68
	82.2401.102.0702.1896 42	2 ^७ 32	0 ^७ 44
	15.2401.102.0703.1107 42	2 ^७ 78	0 ^७ 07
	; ksx	21.97	3.09
3-	13.2401.102.0701.6430.42.007 मक्का उत्पादन	0 ^७ 50	0
	41.2401.102.0702.5210.42.007 मक्का उत्पादन	0 ^७ 30	0
	82.2401.108.0702.5210.42.007 मक्का उत्पादन	0 ^७ 20	0
	; ksx	1.00	0
4.	अन्नपूर्णा योजना		
	64.2401.103.0103.8769 42 राज्य	1 ^७ 75	0
	41.2401.0602.8769 42	1 ^७ 40	1 ^७ 31
	64.2401.0602.8769 42 केन्द्र	2 ^७ 80	0
	; ksx	5.95	1.31
5.	सूरजधारा योजना		
	41.2401.103.0102.5081 42 राज्य	1 ^७ 75	.
	64.2401.103.0103.5081 42 राज्य	2 ^७ 80	0 ^७ 08
	41.2401.0602.5081 14	.	.
	82.2401.103.0102.5081 42 राज्य	0 ^७ 70	.
	; ksx	5.25	0.08

1	2	3	4
6.	नलकूप योजना		
	82.2702.01.101.0102.2791 42	3 ^१ 60	0
	15.2702.02.103.0103.2791 42	6 ^१ 00	0
	; kx	9.60	0
7.	13.2401.113.0701.1580.42.007 कृषि यंत्रीकरण	2 ^१ 95	0 ^१ 29
	41.2401.113.0702.1580.42.007 कृषि यंत्रीकरण	0 ^१ 40	0
	; kx	3.35	0.29
8.	13.2401.800.0701.1580.42 राष्ट्रीय जल ग्रहण	8 ^१ 60	8 ^१ 60
	13.2401.800.0701.1580.32 राष्ट्रीय जल ग्रहण	12 ^१ 90	12 ^१ 90
	64.2401.102.0703.32 राष्ट्रीय जल ग्रहण	0 ^१ 50	0 ^१ 50
	; kx	22.00	22.00
	egk; kx	89.81	29.59
9.	13.2401.102.0701.6430.42.007 मोटा अनाज	0 ^१ 50	0 ^१ 48
	41.2401.800.0702.1580.42.007 मोटा अनाज	0 ^१ 30	0 ^१ 30
	64.2401.102.0703.1580.42.007 मोटा अनाज	0 ^१ 30	0 ^१ 29
	80.2401.800.0701.1580.42.007 मोटा अनाज	0 ^१ 25	0
	82.2401.800.0702.1580.42.007 मोटा अनाज	0 ^१ 20	0
	15.2401.102.0703.1580.42.007 मोटा अनाज	0 ^१ 20	0
	; kx	1.75	1.07
10.	13.2401.800.0701.1580.42.007 कृषि विस्तार प्रशि.	0 ^१ 10	0
11.	एकीकृत नाशी जीव प्रबंधन (आई.पी.एम.)		
	13.2401.800.0701.1580.42.007	1 ^१ 39	0
	41.2401.800.0702.1580.42.007	0 ^१ 45	0
	64.2401.102.0703.1580.42.007	0 ^१ 23	0
	; kx	2.07	0
12.	उर्वरकों का समुचित एवं संतुलित उपयोग		
	13.2401.800.0701.1580.42.007	1 ^१ 03	0
	41.2401.800.0702.1580.42.007	0 ^१ 33	0
	64.2401.102.0703.1580.42.007	0 ^१ 17	0
	; kx	1.53	0
13.	अधिक उत्पादन एवं उच्च गुणवत्ता वाले बीजो का उत्पादन		
	13.2401.800.0701.1580.42.007	5 ^१ 87	0
14.	13.2401.800.0701.1580.32	0 ^१ 50	0
	भू जल संवर्धन (स.भू.सं.अधि. जबलपुर)		

भू जल संवर्धन (स.भू.सं.अधि. जबलपुर)		
लघु सिंचाई (स.भू.सं.अधि. जबलपुर)		
86.4402.800.0701.3476.32.007	500	0
माइक्रोमाइनर सिंचाई यो. (स.भू.सं.अधि. सिहोरा)		
; kx	10.50	0
; kx i "B 2	21.82	1.07
dy ; kx	111.63	30.66

dekad	; kst uk dk uke	fgrxkgh p; u dh i fdz ks
1.	आईसोपाम योजना (दलहन, तिलहन एवं मक्का उत्पादन) सभी वर्ग के लिए	1. लघु, सीमांत, अनुसूचित जाति, अनुसूचित जनजाति के कृषकों को प्राथमिकता
2.	एकीकृत अनाज विकास कार्यक्रम (मोटा अनाज) सभी वर्ग के लिए	2. ग्रामीण कृषि विस्तार अधिकारी विगत वर्ष से ढेढ गुना हितग्राहियों की सूची तैयार करेंगे।
3.	एकीकृत नापी जीव प्रबंधन (आई.पी.एम.) सभी वर्ग के लिए	3. पूर्व वर्षों में लाभान्वित कृषकों के नाम सूची में शामिल न किये जाये।
4.	आई.एन.एम. (उर्वरकों का समुचित एवं संतुलित उपयोग) सभी वर्ग के लिए	4. वरीयता सूची में अनुसूचित जाति/जन जाति लघु सीमांत कृषकों के नाम सबसे ऊपर रहेंगे तथा सूची व.कृ.वि.अधि. को प्रेषित करेंगे।
5.	नलकूप योजना (अनु.जा. एवं अ.ज.जा. के कृषकों हेतु)	5. व.कृ.वि.अधि. प्राप्त सूची का अनुमोदन जनपत पंचायत की कृषि स्थाई समिति से लेगें। अनुमोदित सूची में पहले लिखे नामों को वरीयता दी जायेगी। शेष कृषक प्रतीक्षा सूची में रहेगे।
6.	कृषि यंत्रीकरण (सभी वर्ग के लिए)	6. प्रतीक्षा सूची फसल मौसम की अवधि तक ही मान्य होगी।
7.	अन्नपूर्णा योजना (अनु.जा. एवं अ.ज.जा. के लघु, सीमांत कृषकों हेतु)	
8.	सूरजधारा योजना (अनु.जा. एवं अ.ज.जा. के लघु, सीमांत कृषकों हेतु)	
9.	विपुल उत्पादन (सामान्य वर्ग के लघु, सीमांत कृषकों हेतु)	
10.	राष्ट्रीय जल ग्रहण क्षेत्र विकास कार्यक्रम (चयनित क्षेत्र में कृषि एवं अकृषि भूमि उपचार)	
11.	भू जल संवर्धन योजना (सिंचाई तालाब/परकोलेषन टैंक निर्माण हेतु)	
12.	लघुत्तम सिंचाई (40 हे. तक सिंचाई तालाब बनाने की योजना)	

13- okLrfod fgrxkfg; ka dh l pph rFkk mUga i klr gkus okyh l fo/kkvka dh tkudkjh ifrekg v | ru djus dh 0; oLFkk dk; k; y ea dh tk jgh gA
l pph dk; k; y; ea l rkkfjr dh xbz gA buds dEl; Wjhdj.k dk dk; Lixfr ij gA

14- dk; k; y; ea mi yC/k tkudkfj; ka dh l pph gLr fyf[kr gA blga byDVkfud QkeZ ea cnyus ea dkQh l e; yxus dh l kkkouk gA

15- vke ukxfjdka dks l pph mi yC/k djkus ea ifcyd dkAaj , oa i rkdky; ka tS h dkbz 0; oLFkk LFkku vHkko ds dkj.k bl dk; k; y; ea l kko
ugha gA

16- ykd l pph vf/kdkjh l s l cf/kr tkudkjh dk; k; y; hu vkns k dekad@rd&9ch@l pph@l wv-@2005&06@3742&43 tcyij fnukd
30&9&05 ds }kjk ftyk v/; {k egkn; ds funz kkuq kj ftyk ea Jh Mh-Mh- fo'odekZ l gk; d l pkyd d'f'k dks ykd l pph vf/kdkjh , oa Jh
, u-ds tS o-d-fo-vf/k- l gk; d ykd l pph vf/kdkjh ukefdr fd; k tkdj ftyk ; kst uk vf/kdkjh dyDVW dks rFkk l eLr ofj"B
vf/kdkfj; ka dks l pph fd; k x; k A

17- fclnq l cf/kr tkudkjh fujad gA

1. puk dk vf/kdkj vf/kfu; e 2005

17 fclnyka dh tkudkj

mi l pkyd d'k
tcyij